



LES RÉFÉRENCES DU GROUPE **BEDEL**

Le spécialiste du déménagement d'entreprise



NOS RÉFÉRENCES

2023

1 ■ ■ ■ ■ ■ ■ ■ ■ ■ ■



RÉFÉRENCES 2023



Janvier 2023

Dans le cadre de ses contrats de marchés publics , #Bedel Groupe #bedelArt renoue régulièrement avec son expérience de l'emballage très spécifique des mobiliers et œuvres d'arts. Dans son histoire « Le Garde-meuble public de #BEDEL » a stocké des milliers d'œuvres d'arts.

Bedel a transféré en 2022 près de 700m3 de mobiliers national, le temps des travaux de rénovation d'un célèbre hôtel du 7eme arrondissement, propriété de l'état français.

La protection, le stockage et le déballage se font en présence d'huissiers qui constatent la qualité des mobiliers avant et après l'emballage. Beaucoup de soins et de minuties ont été nécessaires.

Fin de l'opération en janvier 2023.



Février 2023

Ce projet est réalisé en deux phases distinctes :

La phase anticipée appelée « OA » (Opération Anticipée), qui comprend les bâtiments Biologie (BIO) d'une part et Logistique Pharmacie & Administration (LPA) d'autre part ; La phase principale appelée « OP » (Opération Principale), qui concerne le coeur de l'hôpital : les bâtiments de consultation/hôpital de jour, le plateau médico technique (PMT) et les hébergements(HEB), bâtiments classés en ERP. Les 2 bâtiments représentent 24 000 m² (surface SDO) / 18 000 m² (surface SU) et accueilleront environ 800 personnes. Soit : Un bâtiment Biologie (BIO) d'une surface d'environ 15 200 m², Un bâtiment Logistique / Pharmacie / Administration (LPA) d'une surface d'environ 10 000 m². Voici quelques illustrations de la première phase , qui vient de se dérouler courant février 2023.#marchéspublics #caen #transfert

RÉFÉRENCES 2023



De janvier à mars 2023

ORANGE SOPHIA:
Transfert de 4 sites
avec vidage
de 400 postes de travail



Avril 2023

ORANGE STADIUM : transfert
de 3 sites représentant 300
COLLABORATEURS avec les
prestations informatiques
de précablage -deco et
reconnexion des postes
-démontage et remontage de
cabines HAWORTH



Mai 2023

Transfert industriel du site
de Bazainville, dédié à la
production et à la logistique



De février à mai 2023

Réalisation de très importants
mouvements internes (plus
de 4000 postes de travail)
avec la deconnexion et la
reconnexion des postes
informatiques



Mai 2023

Transfert de 350 postes de
travail avec déconnexion
et reconnexion des postes
informatiques



Mai 2023

FF& E Stockage et livraison
de meubles, luminaires et
équipements, dans le cadre de
l'aménagement du centre de
POISSY

RÉFÉRENCES 2022

Chantelle

Juin 2023

TRANSFERT de 200 postes de travail et mise en destruction de mobiliers



De janvier à décembre 2023

Amménagement des tours Duo qui sont deux gratte-ciels, situés sur la promenade Germaine-Sablon, à la pointe sud de l'avenue de France dans le 13^e arrondissement de Paris, en bordure du boulevard périphérique parisien et d'Ivry-sur-Seine. Le bâtiment développe une surface utile de 105 000 m² CONTRAT CADRE



NOS RÉFÉRENCES

2022



RÉFÉRENCES 2022



Janvier 2022

BEDEL a déménagé pendant 2 mois L'EPF, l'une des 204 écoles d'ingénieurs françaises accréditées au 1^{er} septembre 2020 à délivrer un diplôme d'ingénieur. L'établissement forme des ingénieurs au profil pluridisciplinaire, qui se répartissent dans tous les secteurs de l'industrie et des Le campus de Paris-Cachan succède au site historique de Sceaux. Inauguré en janvier 2022, il se situe sur un campus regroupant d'autres écoles du territoire dans une « Alliance pour les Sciences et la Technologie ».



Février 2022

Déménagement du site de Saint Herblain 150 postes de travail



Mars 2022

ORANGES Zones cibles (préparation technique en cours) : regroupement de 500 collaborateurs aux départs de 6 sites entre octobre 2022 et février et mars 2023. il s'agira de transférer les mobiliers récupérés, déconnecter et transférer les écrans, transférer la documentation, les stocks, le showroom, les antennes sur le toit avec grutage, les salles serveurs et ce, suivie de l'évacuation via VALDELIA de l'ensemble des mobiliers avec un volume à transférer de 1350 m³ et un volume de recyclage de 1600 m³
Directeurs de projet :
Héléna MOREIRA
et Olivier LEPAGE
Coordinateur :
Hasen KAHOUL



Mars 2022

Transfert de 150 postes du 33 AU 34 rue du Général Leclerc 92130 ISSY LES MOULINEAUX
Accès : Base vie en R+5 avec 9 bungalows par étage et le RDC, le tout par escalier
Site d'arrivée :
34 rue du Général Leclerc 92130 ISSY LES MOULINEAUX

RÉFÉRENCES 2022



De janvier à mars 2022

ORANGE CAMPUS
MEYLAN 38 transfert de
600 collaborateurs entre
janvier et mars 2022 : avec
5 phases de transfert de
collaborateurs, 2 phases de
transfert de mobilier récupéré
et une phase de laboratoires
spécifiques très sensibles
avec au total près
de 1400 m³

Directrice Projet Immobilier :
Fabienne CHAPUZET
Coordinateur :
Tony RENARD



Mars 2022

Transfert de 150
collaborateurs du
19 rue vivienne 75008 Paris
vers le
2 rue Olympe de Gouges
92 ASNIERES

Chantelle

Mai 2022

Transfert interne de
150 postes de travail et
mise en destruction
de mobiliers



Avril 2022

Transfert et mise en stockage
de la Médiathèque
Anatole-France
1 Place de la Médiathèque,
78190 Trappes pour la
réalisation de travaux
importants puis remise
en place



Mai 2022

Transfert administratif
et industriel des stocks
de l'usine CAPLAIN VERS
UN NOUVEAU SITE
à BRIE COMTE ROBERT

RÉFÉRENCES 2022



Juin 2022

Transfert administratif DE 600 POSTES
de Buc et de Velizy et revalorisation avec valdelia
de 1800 m3

Flammarion

Juin 2022

BEDEL a réalisé le déménagement de cette célèbre maison d'édition française, des locaux situés près « des Grands Frigos du 13^e arrondissement de Paris » vers son nouveau siège installé au 82 rue Saint Lazare à Paris 9^e. Préalablement ont été emballés plus de 4.500 ml d'ouvrages explorant les domaines de la littérature, des sciences humaines, des livres illustrés et de la jeunesse. L'opération s'est terminée le 29 juin dernier. Au pilotage de ce transfert, Hasen Kahoul, coordinateur général de Bedel en collaboration avec Intafesu, en charge de l'aménagement du nouveau site.

MARIAGE FRÈRES
THE FRANÇAIS,
PARIS - 1964

Juin 2022

Transfert de 100 postes de la rue du Faubourg
saint HONORE ET DE NOISY LE SEC
vers le 10 rue du Parc Royale 75003 Paris

CM-CIC

Juillet 2022

Transfert de 300 postes de travail
de haussmann et Mathurin

RÉFÉRENCES 2022



De juillet à août 2022

ORANGE CAMPUS LE NATIVE 78 (en cours) : regroupement de 950 collaborateurs aux départs de 4 sites entre août et septembre 2022 et sur 6 phases transfert, sans oublier les opérations de pré câblage de 840 positions avec 483 écrans neufs, 825 stations DELL 6000 prévues de juillet à août 2022, l'étiquetage de chaque position de travail, la déconnexion et la reconnexion de 940 écrans, le transfert des cartons et de quelques mobiliers récupérés et ce pour un total de 650 m³ avec 5 phases du 26 août au 22 septembre 2022

Directeur Projet Immobilier : Gérald GIRAUDON
Coordinateur : Hasen KAHOUL



Août 2022

BEDEL a réalisé le transfert des 450 collaborateurs de Kaufman & Broad vers le nouveau siège au 17 quai du Président Paul Doumer à Courbevoie, baptisé HIGHLIGHT !

Curage du site en 4 étapes :

- Le rachat du mobilier grâce à un partenaire de #BEDEL
- Le stockage vers notre garde meuble des mobiliers conservés.
- Le rachat des mobiliers par le personnel de #Kaufman
- La revalorisation des mobiliers par VALDELIA



Novembre 2022

ORANGE CAMPUS MEYLAN 38 transfert de 600 collaborateurs entre janvier et mars 2022 :

avec 5 phases de transfert de collaborateurs, 2 phases de transfert de mobilier récupéré et une phase de laboratoires spécifiques très sensibles avec au total près de 1400 m³

Directrice Projet Immobilier :
Fabienne CHAPUZET
Coordinateur :
Tony RENARD



Décembre 2022

Transfert de 1700
collaborateurs d'Arcueil et
de PARIS MONTPARNASSE
vers ISSY LES MX



De janvier à mars 2022

Amménagement des
tours Duo qui sont deux
gratte-ciels, situés sur la
promenade Germaine-
Sablon, à la pointe sud de
l'avenue de France dans
le 13^e arrondissement
de Paris, en bordure du
boulevard périphérique
parisien et d'Ivry-sur-Seine.
Le bâtiment développe une
surface utile de 105 000 m²
CONTRAT CADRE



RÉFÉRENCES 2022

NOS RÉFÉRENCES

2021

3





MINISTÈRE DE L'INTÉRIEUR

2021

Transfert administratif



2021

Contrat cadre : transfert
administratif 400 postes



2021

DAHER Tours, contrat
cadre : Transfert parc
informatique sensible,
250 U



2021

DAHER Gonesse et
Tremblay en France :
Transfert administratifs
des ateliers de montage
et section R&D, 1200m³
d'équipements.



2021

CHOOSE Paris vision :
Transfert parc informatique
avec déco/reco : 250 PC,
5 baies avec serveurs.



2021

Contrat cadre : Transfert
administratif de 800 postes

RÉFÉRENCES 2021

RÉFÉRENCES 2021



2021

Transfert administratif et informatique, multi-sites de 300 postes.



2021

Transfert vers le nouveau siège social rue Mouzaia, des administratifs et des occupants : 300 postes complets.



2021

Contrat cadre : Transfert administratif complet des collaborateurs des sites DESCARTES : 450 coll / an.



2021

Transfert administratif de 180 postes, emballage/déballage des documents, déco/reco de 180 postes informatiques, trois sites de départs

LA RÉPUBLIQUE
En Marche !

2021

Transfert complet du siège vers le nouveau siège administratif, 180 collaborateurs, informatiques, mobiliers et documents, sur deux jours



2021

Transfert des collaborateurs avec mobiliers, documents et parc informatiques, 160 collaborateurs, sur deux jours

RÉFÉRENCES 2021



2021

Contrat cadre :
Transfert des bureaux
des collaborateurs,
~ 200 postes / an



2021

Transfert de collaborateurs.
~ 100 postes / an.



2021

Transfert de fonds
patrimoniaux Bulloz,
Wildenstein, Uzès,
Maquettes Bures, Musée
Henner et Moreau :
collections de fonds
bibliothécaires



2021

Transfert de fonds
bibliothécaires 1 500ml et
bureaux des professeurs
100 postes.



2021

Transfert des collections
en interne et externe :
28 929ml et 7 022m³
de mobiliers et divers.



2021

Transfert de ligne de
production : lignes câble
coaxial, extrudeuses,
pico coax, cellularisation,
Rubaneuses, centre de
commande numérique,
tours, presses, etc.

RÉFÉRENCES 2021

DNASCRIPT

2021

Transfert de la ligne de remplissage pharmtec et compresseur associé



Mai 2021

Transfert des magasins de pièces détachés électriques : 700m³ de pièces détachées : emballage/transport/déballage.



2021

Transfert intra site d'équipements sportifs de rééducation et de travail de fonds



2021

Transfert des lits, sommiers, matelas et sur-matelas vers le garde meuble BEDEL et remise en place après travaux.



2021

Transfert des éléments de cuisine industriel vers le garde meuble BEDEL et remise en place futur (110 éléments de cuisine)



2021

Transfert du centre fort de LOOMIS à Arcueil vers ses nouveaux locaux à Rungis. 1400m³ d'équipements

RÉFÉRENCES 2021



LENOÛTRE
PARIS

2021

Transfert des cuisines et du centre de découverte du gout, péniche quai de la rappée vers le nouveau site LENOTRE à Rungis. ~ 350m³ de matériels et équipements de cuisine



SEPT
MILL ROLLS

2021

Transfert de l'atelier de fabrication et de stockage, Déco/reco des machines-outils, depuis le site de Montreuil vers Miramont. 700m³ d'équipements.



BlueLink

Novembre 2021

Transfert de 600 collaborateurs entre le 12 et le 30 novembre 2021, avec la déconnexion et la reconnexion de 600 postes complets avec notamment 3 type de configurations informatiques impliquant la mise en place d'une méthodologie spécifique pour adapter les tailles, marques et modèles des écrans, à savoir :

- postes opérationnels : 2 écrans (19") + 1 PC fixe + clavier/souris et base pour casque audio + Lot de socle de recharge pour casques audio
- Postes fonctionnels: 2 écrans (22") + base PC portable + clavier/souris
- Postes aménagés: avec réhausseur d'écran (et sièges adaptés

Par ailleurs, nous avons réalisé le transfert des serveurs, d'une partie du mobilier, l'emballage et de déballage de 600 mètres linéaires de document et le curage du site avec installation d'un barnum de 84 m2 pour les dons aux collaborateurs, le recyclage VALDELIA de 1200 m³, le redéploiement de 100 m³ sur un autre site et le curage de 6 tonnes de papiers et de DEEE



orange™

De août à octobre 2021

ORANGE MONTPELLIER PATIO : regroupement de 1200 collaborateurs au départ de 4 sites réalisé entre le 19 août et le 22 octobre 2021 avec notamment le débranchement et transfert de 600 écrans, le transfert de 800 m³ de mobilier récupéré, le transfert de 440 m³ de stocks avec emballage et déballage, ainsi que le vidage des 4 sites pour un volume total de 4300 m³ avec le regroupement des lots pour les associations, le redéploiement de mobiliers sur les sites jusqu'à 200 kms de Montpellier et le recyclage via VALDELIA

RÉFÉRENCES 2021



De mai à juin 2021

ORANGE BRIDGE : regroupement de 2900 collaborateurs au départ de 10 sites prévu entre le 4 mai et le 26 /06/2021 avec notamment le débranchement et transfert de 1750 écrans , le transfert de la médiathèque (250 ml), de ma documentation juridique (200 ml), du studio TV, de la salle des marchés, du 350 m3 de mobilier récupéré, 73 coffres et armoires fortes, et au total un volume transféré de 2100 m3



De juillet à août 2021

ORANGE GARDENS : transfert interne de 1000 collaborateurs réalisé entre le 9 juillet et le 6 août 2021, avec a déconnexion et la reconnexion informatique, l'emballage/ déballage de 800 mètres linéaires, le transfert des stocks, de la documentation et des documents, le démontage et le remontage de l'ensemble des mobiliers



De mai à juillet 2021

ORANGE TOULOUSE BALMA : regroupement de 1200 collaborateurs au départ de 10 sites réalisé entre le 5 mai et le 16 juillet 2021 avec notamment le débranchement et transfert de 800 écrans , le transfert de 400 m³ de mobilier récupéré, le transfert de 350 m³ de stocks avec emballage et déballage, ainsi que le vidage des 10 sites pour un volume total de 6300 m3 avec le regroupement des lots pour les associations, le redéploiement de mobiliers sur les sites jusqu'à 150 kms de Toulouse et le recyclage via VALDELIA

institut
FRANÇAIS
de la
MODE

De septembre 2020 à août 2021

Transfert en 4 phases de 200 collaborateurs et salle de classes (septembre 2020 à août 2021) avec emballage/déballage de 2000 mètres linéaires de documents, déconnexion et reconnexion informatiques de 200 configurations, déconnexion et reconnexion de 52 machines, transfert de 1400 m³ de mobiliers et évacuation de 1000 m³ via VALDELIA

RÉFÉRENCES 2021

Etam

Novembre 2021

Transfert évènementiel (novembre 2021) avec emballage de 80 m³ de vêtements et portants en nuit pour libérer l'espace en vue d'un évènement, puis remise en place en nuit



Décembre 2021

Transfert de 50 collaborateurs et des salles de cours avec déconnexion, pré câblage et reconnexion de 240c configurations informatiques



2021

Curage de site avec des prestations de démolition et évacuation de de 210 mètres de dalle béton + 180 m² de cloisons, curage informatique, papier et déchets, ménage intégral, reprise de peinture et de moquette avec rebouchage de l'ensemble de trous



2021

Transfert intra et intersites des agences de Bordeaux, Paris et Lille pour environ 350 collaborateurs, emballage et déballage des documents, déconnexion et reconnexion informatique, transfert de mobilier avec recyclage et réemploi

sodicom 
études - installations - maintenance

De juin à juillet 2021

Routage : transfert industriel avec gestion électromécanique de 10 lignes de production entre le 15 juin et le 12 juillet 2021

RÉFÉRENCES 2021



STALLERGENES  GREER

2021

8 interventions industrielles
avec des équipements
allant de 1 à 3.5T dont 2
avec gestion électromécanique ;
à noter la mise en place
d'équipements neufs



SMILE
I.T IS OPEN

Octobre 2021

Transfert de 300 collaborateurs
(octobre 2021) avec la
déconnexion et la reconnexion
informatique, l'emballage
déballeage de 400 mètres
linéaires de documents, le
transfert de 200 m³ de mobilier,
le transfert des serveurs et le
curage du site pour un volume
de 650 m³ dont 40 m³ de DEEE
et 35 m³ de papiers cartons

TOUTES NOS RÉFÉRENCES



GRUPE
BEDEL
DÉMÉNAGEMENTS - LOGISTIQUE
www.groupe-bedel.com 0820 207 527

RÉFÉRENCES

BANQUES, GROUPE
BPCE



GROUPE
BPCE

ODYSSEY IT

12/01/2019

Transferts des collaborateurs

Nombre de poste : 391

Volume en m3 : 1173

PIROGUE

Du 17 au 27 janvier 2019

Curage- transfert vert garde-
meubles et associations

Nombre de poste :

Volume en m3 : 1000

Direction BPCE

01/06/2018

Transferts de Natixis
vers BPCE

Nombre de poste :

Volume en m3 :

NAM

DU 19 au 27 février 2018

Transfert de Grand seine vers
ELEMENTS

Nombre de poste : 783

Volume en m3 : 2500

NAM

8 au 30 mars 2018

Curage- transfert vert garde-
meubles et associations-
Valdélia

Nombre de poste :

Volume en m3 : 4850



Décembre 2017

Le Groupe M6 confie à BEDEL la responsabilité des transferts de RTL, RTL2 et de FUN RADIO vers leurs nouveaux locaux de Neuilly-sur-Seine **1200 postes en totalité** ; câblage déconnexion et reconnexion informatiques, transfert partiel du mobilier et revalorisation.



Novembre 2017

Déménagement complet des **450 postes** du journal en tenant compte des parutions en cours. Transfert de tous les mobiliers, de la documentation, déconnexion, transfert et reconnexion de l'informatique. Réalisation en 1 weekend y compris la nuit



Octobre 2017

Déménagement complet des **300 postes** du journal en tenant compte des parutions en cours. Transfert de tous les mobiliers, de la documentation, déconnexion, transfert et reconnexion de l'informatique. Réalisation en 1 weekend y compris la nuit vendredi 20 octobre 2017



Février 2017

Transfert interne/inter-sites sur plusieurs mois des différents sites Parisien du Groupe M6



MEDIAPOST

Septembre 2007

Le transfert interne de **150 personnes** avec tout le mobilier, déconnexion - reconnexion des postes informatiques - mise en garde meubles des mobiliers non récupérés



Novembre / Décembre 2015

Prestation globale MULTISITES incluant la déconnexion/reconnexion des **3000 postes**, l'aménagement du campus en plusieurs vagues
Réalisation sur 2 mois

RÉFÉRENCES

MÉDIA, PRESSE ET
AUDIOVISUEL

RÉFÉRENCES

MÉDIA, PRESSE ET
AUDIOVISUEL



Novembre 2016

Prestation globale incluant la déconnexion/reconnexion des **300 postes** le transfert des documents, mobiliers des entités de Bordeaux et de Caen.

Août 2016

Transfert interne avec Emballage et Déballage, déconnexion et reconnexion des postes informatiques de **1200 postes** à Saint Denis

Avril 2015

Déménagement des plates-formes informatiques du bâtiment Prisme à Guyancourt (78) dérackage-transfert reraçage de :

- 9 racks EMC
- 1 rack Netapp
- Une trentaine de racks 42 U serveurs/réseau.
- 450 équipements informatiques et réseau.



Mars 2017

Prestation complète avec déconnexion/reconnexion des **120 postes** sur leur nouvelle adresse à Neuilly sur Seine



Avril 2015

Déménagement avec 24 heures d'avance des locaux d'HACHETTE, du 43 quai de Grenelle PARIS 15 vers VANVES. 15 Niveaux en 1 weekend : **650 postes**, plus de 11.000 ml emballés et déballés, déconnexion-reconnexion des postes informatiques, Curage du bâtiment .



Septembre 2015

Prestation globale MULTISITES incluant la déconnexion/reconnexion des postes le transfert des stocks, des archives informatiques.. Réalisation sur 3 Vagues, en weekend **800 postes**



Janvier 2018

Transfert de 170 postes de travail, emballage et déballage des documents, déconnexion et reconnexion des postes informatiques -tri des papiers et recyclage des mobiliers obsolètes



Juillet 2018

Déménagement de 250 postes à Bagnolet EAST WIEW dans les prestations du contrat cadre

RÉFÉRENCES

MÉDIA, PRESSE ET AUDIOVISUEL



Août-Septembre 2018

Déménagement intra et intersites de plus de 400 postes de travail dans le cadre de l'extension du siège de GOOGLE, 8 rue de Londres à Paris



RÉFÉRENCES

BANQUE ET ASSURANCES



Juillet 2017

Transfert de l'ensemble des **1400 collaborateurs** sur leur nouveau site avec l'évacuation du mobilier en phase finale.



Mars 2017

Transfert complet des clients du promoteur CBRE (sièges, agences et laboratoires) **(300 postes)**



Octobre 2016

Prestation globale incluant la déconnexion/reconnexion des **710 postes** le transfert des documents, mobiliers de direction et curage complet du site.



Janvier 2016

Prestation globale incluant la déconnexion/reconnexion des postes, le transfert des stocks, des archives. phase 1: **110 collaborateurs**, transport d'oeuvres d'arts, revalorisation des mobiliers non récupérés,



Septembre 2007

Curage complet d'un site de la Défense en 1 temps très court pour des contraintes de baux et mise en garde -meubles de tout le mobilier avec accès à distance des stocks **300 postes**



Septembre 2016

Prestation globale MULTISITES interne et externe des sites de la SG. Réalisation sur plusieurs Vagues, en weekend **1500 postes**

RÉFÉRENCES

BANQUE ET
ASSURANCES



Juin 2014

Prestation globale MULTISITES incluant la déconnexion/reconnexion des **1050 postes** le transfert des stocks, des archives . Curage des sites Réalisation sur 1 mois en weekend

Juin 2017

Transfert de l'ensemble des **1300 postes** des collaborateurs sur leur nouveau site avec l'évacuation du mobilier en phase finale.



Juillet 2015

Prestation globale MULTISITES incluant la déconnexion/reconnexion des postes le transfert des stocks , des archives . Réalisation sur 4 Vagues, en weekend **500 postes**

Janvier 2015

Prestation globale incluant le transfert du biomédical, informatiques. et des **250 postes** Réalisation sur 1 en weekend



Novembre / Decembre 14

Prestation globale MULTISITES incluant la déconnexion/reconnexion des **300 postes** le transfert des stocks, des archives . Réalisation sur 2 mois



Janvier 2015

Prestation globale MULTISITES incluant la déconnexion/reconnexion des **600 postes**, le transfert des stocks , des archives et de l'informatique. Réalisation sur 2 mois



Novembre 2015

Prestation globale MULTISITES incluant la déconnexion/reconnexion des postes. L'emballage et le déballage de 9000 ml de documents en 2 weekend, **600 postes**



Avril 2018

Transferts intra et intersites en plusieurs phases ,durée 1 mois en prestations complète incluant le pilotage des prestations



Avril 2018

Déménagement de 1300 postes de travail , incluant les prestations de curage du bâtiment «grand seine»



Mai 2018

transferts intersites de 200 postes en multi-sites

RÉFÉRENCES

BANQUE ET
ASSURANCES





Janvier 2017

Prestation complète avec un accompagnement sur leur nouveau site de Chatillon
(170 postes)



Avril 2014

Prestation globale incluant la déconnexion/reconnexion des **140 postes** informatiques, le transfert des stocks, des archives. Curage des sites informatiques, Réalisation sur 1 en weekend



Janvier 2017

Transfert des **600 postes** du siège en prestation globale vers la rue de Paradis ainsi que l'installation des PLV et mise en place des boutiques de démonstration avec 250 produits

RÉFÉRENCES

SERVICES AUX
ENTREPRISES



Août 2015

Prestation globale MULTISITES incluant la déconnexion/reconnexion des **450 postes**, transfert de la salle serveurs, Réalisation sur 1 weekend et curage complet du site de départ



Décembre 2017

Le transfert concerne 2 sites Transfert en 1 temps très court (opération de nuit incluse) de **500 postes** et vidage simultanément des 2 sites de tous les mobiliers et déchets, déconnexion -reconnexion des postes informatiques -revente des mobiliers non récupérés.



RÉFÉRENCES

ADMINISTRATION ET COLLECTIVITÉS



MINISTÈRE *de la JUSTICE*
— RÉPUBLIQUE FRANÇAISE —

Octobre 2015 à Février 2016

Prestation globale MULTISITES
incluant la déconnexion/
reconnexion des postes le
transfert des stocks ,des archives .

phase 1 : 100 agents et le
déménagement d'une bibliothèque
et d'une imprimerie.

phase 2 : 300 agents et mise en
armoires roulantes + déballage
d'1KL de dossiers.

phase 3 : 360 agents et mise en
armoires roulantes + déballage d'1,5
KL de dossiers.

phase 4 : 400 agents et mise en
armoires roulantes + déballage d' 3
KL de dossiers

2500 postes

Avril 2016

Prestation globale MULTISITES
: 2500 agents incluant le
vidage complet de tous les
sites ainsi que le traitement
DEE. **800 postes**



COLLÈGE
DE FRANCE
— 1530 —

Juillet 2016

La prestation (lot 1) de
transfert des collections
d'objets précieux (1200 pièces)
s'est déroulée au départ du
site du Cardinal Lemoine
75005 vers le site de la place
Marcellin Berthelot 75005,

en deux semaines. Bedel était
chargé de l'emballage, de la
manutention, du transport
et du déballage des oeuvres.

La prestation (lot 2) de
transfert de collections des
bibliothèques (10 489ml) du
Collège de France du site du
Cardinal Lemoine vers les sites
de Saint Barbe, rue d'Ulm,

Place Marcellin Berthelot et
rue Belle Gabrielle est en
cours La prestation (lot 3) de
transfert de collection des
réserves des bibliothèques
(6951ml) du collège de France
du site Cardinal Lemoine vers
le Garde Meuble de BEDEL

LE GRAND
PARIS

Décembre 2016

Prestation globale incluant
la déconnexion/reconnexion
des **200 postes** le transfert
des documents , mobiliers du
siege social situé à BERCY à
destination de l'avenue de
flandre à Paris 19°. curage
complet des sites.



Février 2014

Déménagement 2000 ml
d'archives et de mobiliers
300 postes



**LE GROUPE
LA POSTE**

2016 - 2017

Regroupement des Sièges du Groupe La Poste et de ses différentes branches est un levier majeur du plan stratégique « LA POSTE 2020 conquérir l'avenir ».

Il se traduit par l'installation d'équipes des Sièges sur 3 sites seulement, chacun de ces sites ayant vocation à accueillir de manière cohérente des équipes des différentes branches.

Ils constitueront le Siège du groupe et formeront le « VILLAGE LA POSTE » en provenance de 10 sites de paris et région parisienne.

Ce transfert concerne **4 200 agents repartis aujourd'hui sur 10 sites différents.**

Le projet sera structuré en 6 phases indépendantes à partir de mars 2016 jusqu'en 2017.



Musée Carnavalet
Histoire de Paris

**De septembre 2016
à mars 2017**

Prestations de conditionnements, transferts, recyclage ou destructions de mobiliers, de matériels informatiques et d'équipements spécifiques provenant du Musée Carnavalet. Mise en place dans les locaux provisoires Boulevard Ney, et stockage à Villeron et à Bercy.

MAIRIE DE PARIS



Juin 2014

Prestation globale MULTISITES incluant la déconnexion/reconnexion des **1000 postes** le transfert des stocks, des archives. Curage des sites, Réalisation sur 1 mois en weekend

RÉFÉRENCES

ADMINISTRATION ET COLLECTIVITÉS

**SAINT
QUENTIN
EN YVELINES**

Mars 2015

MEDIATHEQUE DE SAINT QUENTIN EN YVELINE
Transfert de **13 000 ouvrages** sur les 130 000 - **41 postes** de travail et 1 partie «accueil-transactions»



Canada

Mai 2018

Transfert de l'ambassade de l'avenue Montaigne à destination de leur nouveaux siège , rue du Faubourg Saint Honoré. Transfert de l'informatique et des documents en prestations ultra sécurisé dans le respect d'un planning minuté.

ValParisis MÉDIATHÈQUE

Juillet 2018

Déménagement des bibliothèques de FRANCONVILLE-EAUBONNE-CORMEILLE EN PARISIS pour le compte de la communauté d'agglomération



Juin 2018

Transfert de la Maison des langues -DPA-PIOLTAGE-DAF-DRIVE sur le site de l'école de médecine de Paris

RÉFÉRENCES

ADMINISTRATION ET
COLLECTIVITÉS





HOPITAL DE NICE

Prestation globale MULTISITES incluant la déconnexion/reconnexion des postes, le transfert des stocks, des archives et de l'informatique. Réalisation sur 2 mois



CH SAINT ANNE

Transfert des services CMME et S3 : de mobiliers, matériels informatique, bureautique, équipements spécifiques + mise en place du nouveau bâtiment commun des deux services



CH DE CALAIS

Transfert de plusieurs services de l'hôpital de Calais



CH DE SAINT NAZAIRE

Transfert des services du centre hospitalier de SAINT NAZAIR



CH VERNEUIL SUR AVRE

Transfert des équipements, chambres, lingerie et pharmacie à destination du nouveau centre



AMERICAN HOSPITAL OF PARIS

Transfert de l'administration ainsi que de la pharmacie de l'hôpital

RÉFÉRENCES

HÔPITAUX & CENTRES DE SANTÉ



HOPITAL CITE DES FLEURS

Transfert des locaux vers leur nouveau bâtiment à Courbevoie



Hôpital européen Georges-Pompidou

HOPITAL EUROPEEN GEORGES POMPIDOU

Transfert de 9 hopitaux vers le site HEGP sur le quai d'Issy les moulineaux



CHU DE REIMS

Juin 2017

Il s'agit de transférer les mobiliers, les équipements, les fournitures (administratives et consommables), des archives et les documents des services concernés par la mise en service des locaux du nouvel Hôpital AMH2 du CHU de Reims.

RÉFÉRENCES

HÔPITAUX & CENTRES DE SANTÉ



Mai 2016

Prestation globale incluant la déconnexion/reconnexion des postes le transfert des stocks, des archives. Le para médical informatiques. Réalisation sur 10 jours, **(110 lits)**



Mars 2018

Déménagement complet de l'hôpital du Raizet / Abymes en Guadeloupe, durée du projet 15 jours



CENTRE HOSPITALIER KOUROU

Août-Septembre 2018

Déménagement complet de l'hôpital, Montage et équipement de mobiliers neufs- durée du projet: 1 MOIS ET 1/2

RÉFÉRENCES

HÔTELERIE ET RESTAURATION



THE RITZ-CARLTON

RITZ

Prestation d'emballage maritime de meubles et oeuvres d'art et transfert en garde-meubles pendant les travaux du Palace déconnexion/reconnexion des postes L'emballage et le déballage de 9000 ml de documents en 2 weekend



NOVOTEL

Déménagement et mise en garde-meubles des chambres durant les travaux. Inventaire, consultation à distance pour le client et relivraison après travaux



IBIS

Déménagement et mise en garde-meubles des chambres durant les travaux. Inventaire, consultation à distance pour le client et relivraison après travaux



Mai 2014

Préparation de l'exposition des oeuvres d'art pour l'exposition. Organisation et réalisation logistique de la délivrance de tous les lots de la vente aux enchères. Livraison France et Europe. Conditionnement et stockage en garde-meubles.

5000 références



ACCORD HOTEL

Déménagement et mise en garde-meubles des chambres durant les travaux. Inventaire, consultation à distance pour le client et relivraison après travaux



Mars 2018

Déménagement d'un hotel complet de 150 chambres, mise en garde meuble pendant les travaux et réaménagement des chambres (150)



ADAGIO

Déménagement et mise en garde-meubles des chambres durant les travaux. Inventaire, consultation à distance pour le client et relivraison après travaux



PARIS INN GROUP
 Hotel Investment and Asset Management

Avril 2017

Réaménagement de chambres d'hôtel 4 étoiles

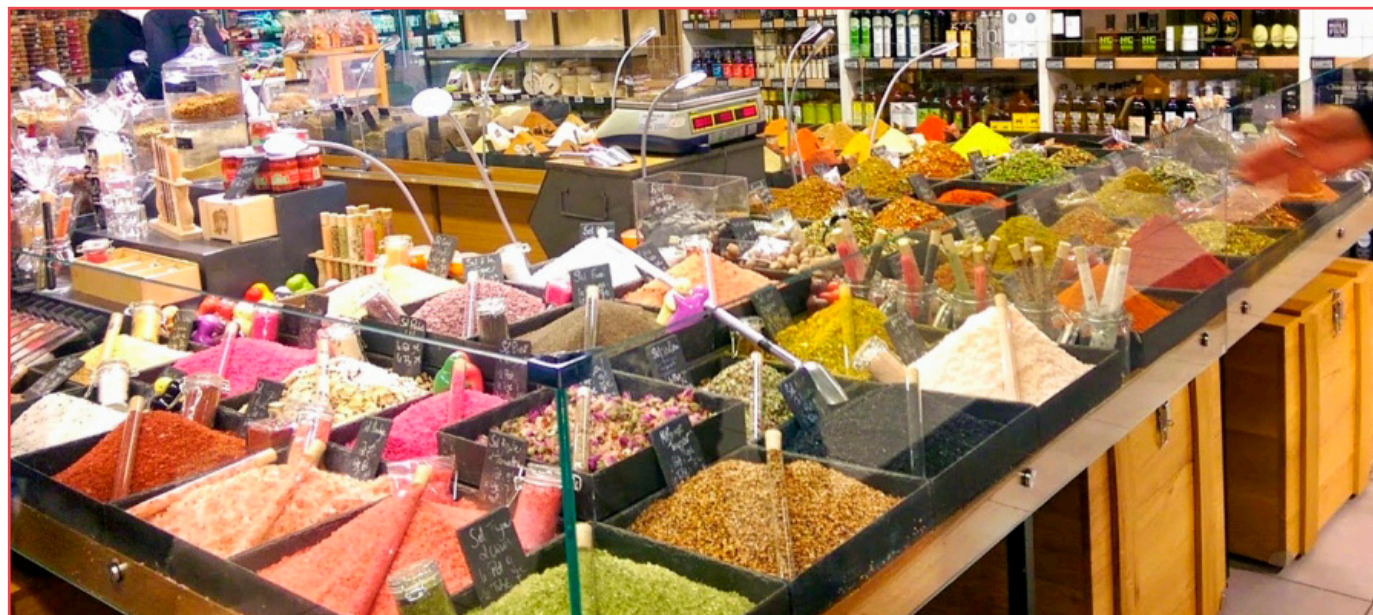
Lafayette
GOURMET

Septembre 2014

Prestations de conditionnement, transfert et remise en place de tous les produits froids et des vins et spiritueux en un week-end.

RÉFÉRENCES

HÔTELERIE ET
RESTAURATION



RÉFÉRENCES

GRANDS MAGASINS
& LUXE

*Galerias
Lafayette*

Mars 2017

Prestation globale multisites sur toute France incluant le démontage, le transport le stockage et le dispatching des sites des Galeries Lafayette

Fevrier 2017

Remodling-réagencement de magasin sur plusieurs site en France **200 postes**

THE SPA
sisley
PARIS

Janvier 2017

Transfert d'un site dans le quartier de l'Opéra + 1000 ML de documentation
150 postes

L'ORÉAL
PARIS

Juin 2016

Prestation globale MULTISITES incluant la déconnexion/ reconnexion des **2500 postes** , de le transfert des stocks , de produits de luxes et des archives. Emballage et déballage de 2km de dossiers

Juin 2018

Transfert de 130 postes en prestation globale sue les sites de Levallois -Perret et transfert de 350 postes en interne dans le batiment SO OUEST PLAZZA

Christian Dior
P A R F U M S

Mars 2014

Prestation globale incluant la déconnexion/reconnexion des **600 postes** informatiques Transfert de la salle serveur. Emballage et déballage de 5000 ml de documentation. Réalisation sur un week-end

CAMBOUR
MANUFACTURE DE JOAILLERIE À PARIS DEPUIS 1897

Avril 2017

Transfert des **60 postes** du siège administratif ainsi que l'atelier du bijoutier et joaillier de luxe sur Paris

*Galerias
Lafayette*

Mars 2018

Vidage complet du Magasin de Marseille- durée 2 mois et remodeling d'une phase du magasin de NICE MASSENA



Mai 2017

Regroupement de 3 sites pour
un total de **150 postes**



Mars 2014

Transfert des centres de
production et de **600 postes**
de travail

ASCOMETAL

Fevrier 2017

Au départ de la région
parisienne, nous avons
transféré un site complet de
80 postes sur Hagondange
dans la région des Hauts de
France

RÉFÉRENCES

INDUSTRIES



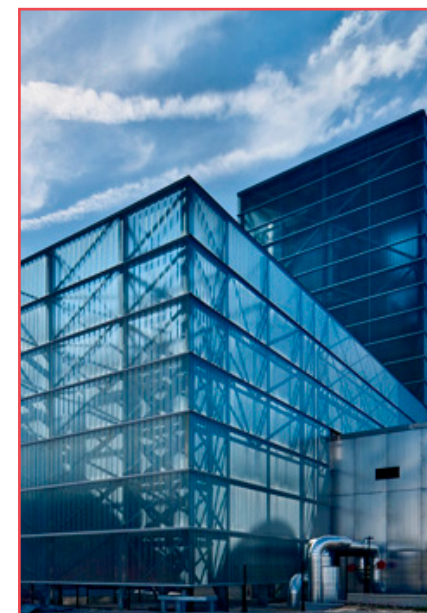
Novembre et Decembre 14

Transfert des centres de
production et de
100 postes de travail



Mars 2014

Prestation globale incluant la
déconnexion/reconnexion
des **150 postes**, le transfert
des stocks, des archives.
Curage des sites informatiques
Réalisation sur 1 en weekend



RÉFÉRENCES

INDUSTRIES

Mondelēz International

Août 2016

Transfert interne avec
Emballage et Déballage,
déconnexion et reconnexion
des postes informatiques de
800 postes à Saint Denis

Juillet 2015

Transfert interne avec
Emballage et Déballage,
déconnexion et reconnexion
des **900 postes** informatiques

Juillet / Août 2014

Prestation globale MULTISITES
incluant la déconnexion/
reconnexion des **1300 postes**
le transfert des stocks, des
archives . Curage des sites ,
revalorisation des
mobilier, nettoyage et
refection des mobiliers
Réalisation sur 2 mois

SIEMENS

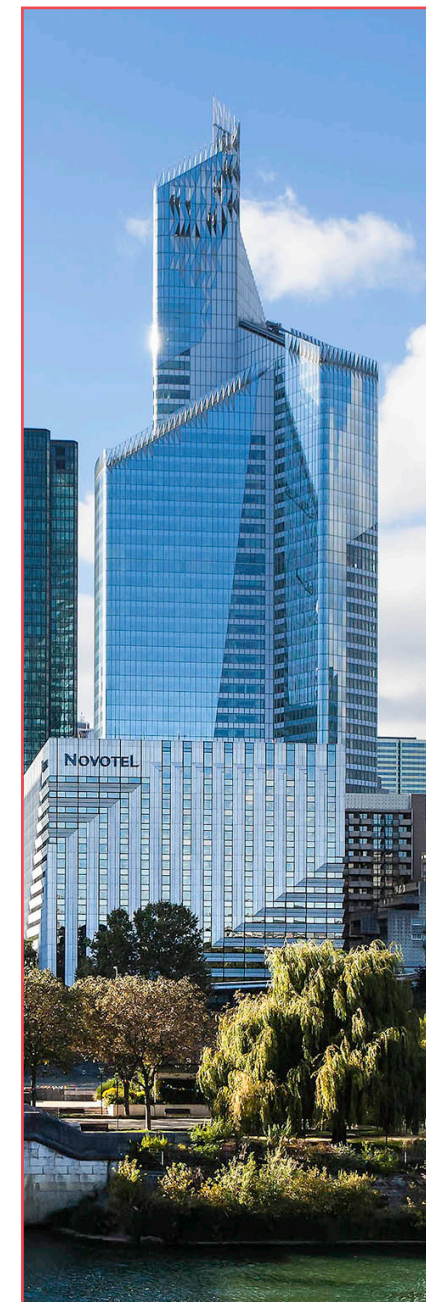
Novembre / Decembre 14

Prestation globale MULTISITES
incluant la déconnexion/
reconnexion des **1200 postes**
le transfert des stocks ,
des archives . Curage des
sites , revalorisation des
mobilier, nettoyage et
refection des mobiliers
Réalisation sur 2 mois

alTran

Juin 2017

Regroupement de
230 collaborateurs ALTRAN
à destination du nouveau site
de St Herblain.



RÉFÉRENCES

INDUSTRIES



Août-Septembre 2018

Transfert d'un site de production de Gouvieux vers Creil- 25 LIGNES

SIEMENS

Juin 2018

Transfert de 600 postes de sites de BUC ET ANTONY vers Vélizy- prestation globale incluant la revalorisation des mobiliers obsolètes.

solutions  avancées
d'interconnectique

Août-Septembre 2018

Transfert d'un site de production d'AXON CABLE de Gouvieux vers Creil- 5 LIGNES



Fevrier 2018

Transfert de Paris la Défense à destination de Belfort de mobiliers de bureau -démontage transfert et remontage de 150 postes en 48h.




 Cabinet
Bayard

Avril 2018

Curage complet du site de
RTL -22 rue Bayard -mise en
destruction et revalorisation
des mobiliers



Août-Septembre 2018

Organisation et réalisation du
Transfert de 340 postes de
travail de 2 sites Parisiens vers
un nouveau site , 94 boulevard
Haussmann à Paris-
revalorisation des mobiliers
obsolètes.



RÉFÉRENCES

IMMOBILIER


CONTRATS CADRES

2022



CONTRATS CADRES 2022



DATE DE LA MISSION	CLIENTS	E-MAIL / TEL DU CLIENT	TYPE DE MISSION
2011-2024		Agnès OZANNE Chargée d'achats ORANGE/FG/PSP/GPS/PG AF/PAC/GO/BELLE ILE 02 23 26 23 40 agnes.ozanne@orange.com	Contrat national en cours depuis 2011, avec 2021 la réalisation des projets suivants :
<p>PROBLÉMATIQUE</p> <p>Restructuration de l'ensemble des campus de ORANGE en flex-office</p>		<p>RÉALISATION</p> <p>L'aménagement du siège Monde le « Bridge à Issy-les-Moulineaux : regroupement de 2900 collaborateurs au départ de 10 sites</p> <p>L'aménagement du Prisme à Villejuif : regroupement de 1200 collaborateurs au départ de 7 sites</p> <p>L'aménagement du Campus Tolosa à Toulouse : regroupement de 1200 collaborateurs au départ de 10 sites et recyclage des mobiliers</p> <p>L'aménagement du Campus Montpellier : regroupement de 1200 collaborateurs au départ de 4 sites et recyclage des mobiliers</p> <p>Le transfert interne de 1000 collaborateurs sur le site ORANGE Gardens à Chatillon</p> <p>Plus de 750 mouvements divers sur le territoire national, avec notamment les prestations informatiques associées, le portage lourds, le réemploi, le recyclage et les transferts de salles de marchés.</p>	
<p>RÉSULTAT OBTENU</p> <p>Voir les lettres de félicitation sur retour d'expérience des responsables de projet ORANGE</p>			

CONTRATS CADRES 2022

■ 2 ■ ■ ■ ■ ■

DATE DE LA MISSION	CLIENTS	E-MAIL / TEL DU CLIENT	TYPE DE MISSION
2011-2024	 	<p>Brigitte ARMAND</p> <p>Natixis Responsable Aménagements Transferts Worplace/RES/EI Technology&Transformation 5 avenue de la Liberté - 94220 Charenton-le-Pont BP 4 - 75060 Paris Cedex 02 Tél: + 33 1 58 32 18 82 brigitte.armand@natixis.com www.natixis.com</p>	Contrat national en cours depuis 2011
<p>PROBLÉMATIQUE</p> <p>Restructuration de l'ensemble des campus de ORANGE en flex - office</p>		<p>RÉALISATION</p> <p>En moyenne 200 postes par semaine comprenant la documentation, les prestations informatiques et le curage de site</p> <p>Un garde meuble connecté avec 9500 m3 à ce jour, comprenant la réception du mobilier neuf, la création d'une base informatique pour l'inventaire, la consultation en temps réel pour le client, la préparation des lots commandés en ligne par le client, la livraison et le montage du mobilier sur tout le territoire</p>	
<p>RÉSULTAT OBTENU</p> <p>Reconduction du contrat prestations en mode courant et en mode projet depuis 2011, audit du garde meubles tous les 6 mois avec reconduction des prestations depuis 2015-Plus DE 60% de mobiliers supplémentaires confiés grâce à notre plateforme logistique connectée.</p>			

DATE DE LA MISSION	CLIENTS	E-MAIL / TEL DU CLIENT	TYPE DE MISSION
--------------------	---------	------------------------	-----------------

2013-2024

**Bruno DALIGAUD**

M : 06 10 02 60 56
Bruno.daligaud@sfr.com

Contrat national en cours
depuis 2002

CONTRATS CADRES 2022



PROBLÉMATIQUE

stratégie SFR avec regroupements des collaborateurs sur les campus de St DENIS puis BALARD et vidage de la Tour SEQUOIA

RÉSULTAT OBTENU

Réalisation de prestations complexes, notamment pour celles destinées aux services de presses avec des contraintes de timing

RÉALISATION

1000 postes par an depuis 2018, déménagés sur tout le territoire avec des prestations informatiques et de réemploi

2018-2019 : regroupement sur le Campus Altice à Balard, de 5500 collaborateurs des groupe SFR, RMC et BFM TV

2017 : regroupement de 1400 collaborateurs dont les quotidiens Libération et l'Express

2015 : réaménagement de 4000 postes de travail sur le Campus de St Denis

2013 : regroupement au départ de 10 sites de 4400 collaborateurs sur le Campus de St Denis

CONTRATS CADRES 2022

■ 2 ■ ■ ■ ■ ■

DATE DE LA MISSION	CLIENTS	E-MAIL / TEL DU CLIENT	TYPE DE MISSION
2021-2024		<p>Colline BORNET</p> <p>Acheteur CBORNET@nexity.fr M : +33 6 99 41 53 99</p>	<p>Contrat national en cours depuis 2021</p>
<p>PROBLÉMATIQUE</p> <p>Contrat obtenu avec les déménageurs BRETONS pour une offre global transfert-courant et collaborateurs</p>		<p>RÉALISATION</p> <p>Sur Paris : 400 mouvements en inter et en intra site Sur Bordeaux : mouvement interne en 4 phases de 150 collaborateurs en fonction des travaux Sur Lille : mouvement interne de 120 collaborateurs en fonction des travaux Sur Strasbourg : mouvement interne de 80 collaborateurs Sur Lyon : préparation en cours du regroupement de 600 collaborateurs au départ de 10 sites et curage des site de départ</p>	
<p>RÉSULTAT OBTENU</p> <p>Nouveau contrat en mode courant et en mode projet avec une qualité de prestation apprécié par notre client</p>			

CONTRATS CADRES 2022

■ 2 ■ ■ ■ ■ ■

DATE DE LA MISSION	CLIENTS	E-MAIL / TEL DU CLIENT	TYPE DE MISSION
2010-2024	 Groupe GALERIES Lafayette	Alexis KEAT Acheteur Travaux et Maintenance +33 (0)1 42 82 86 84 +33 (0)6 65 59 32 20 62 rue de Provence TSA 55100 - 75446 Paris Cedex 09 GALERIESLAFAYETTE.COM	Contrat en cours depuis 2010

PROBLÉMATIQUE

Restructuration de l'ensemble des magasins sur toute la France

RÉSULTAT OBTENU

Prestations spécifiques multiservices de remodeling avec une confiance renouvelée grâce à l'expertise de nos équipes

RÉALISATION

Un contrat multi services de remodeling de magasins sur tout le territoire

En 2021 : Réagencement en cours de CAP 3000, réagencement d'Annecy

CONTRATS CADRES 2022



DATE DE LA MISSION	CLIENTS	E-MAIL / TEL DU CLIENT	TYPE DE MISSION
2016-2023		<p>Remy PELTIER</p> <p>Achats Responsables Direction des achats</p> <p>CNP Assurances 4 place Raoul Dautry 75716PARIS CEDEX 15 Tél : 01 42 18 97 36 remy.peltier@cnp.fr</p>	Contrat en cours depuis 2016

PROBLÉMATIQUE

Contrat cadre en mode courant et en mode projet dans le cadre des restructuration de la société

RÉSULTAT OBTENU

Renouvellement de la confiance de notre client envers les équipes de BEDEL

RÉALISATION

Réalisation de transferts multisites pour 800 collaborateurs en 2021.

Pour 2022, vidage du Siège de Montparnasse vers Issy les Moulineaux et vidage complet du site avec revalorisation des mobiliers (rachat et vente aux enchères)